



子育て家庭を地域で応援。

**未来  
食堂**

2022年度も  
**子ども弁当**

はいかがでしょう。

**期間：22年4月～**

**夏休み等～23年3月末（予定）**

**対象：子ども等**

**代金：1食100円**

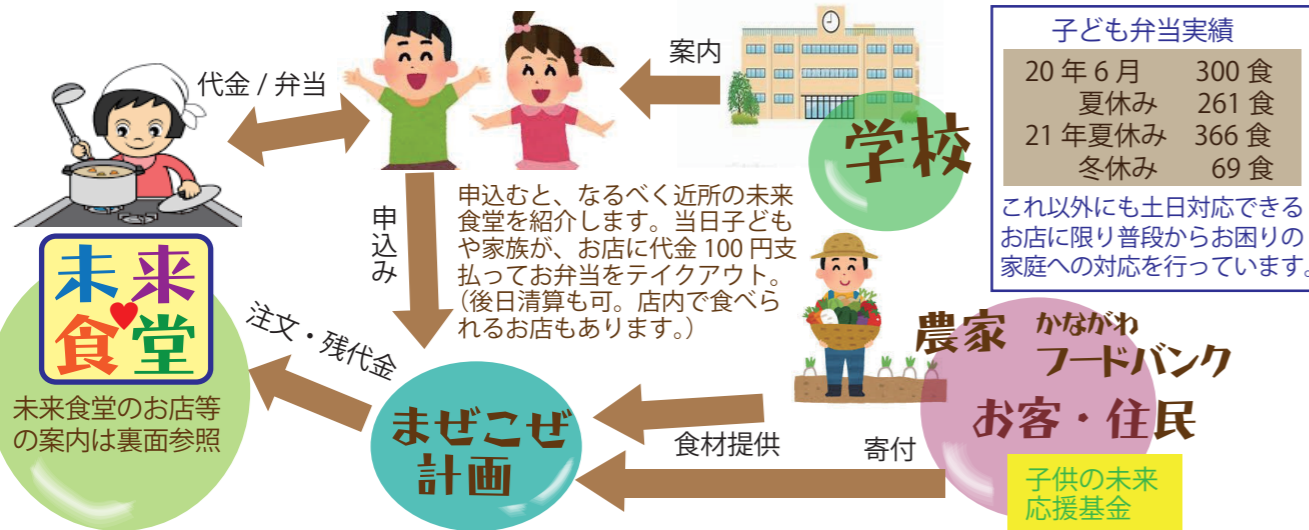
※お弁当は受け取り後、なるべく早くお召し上がり下さい。

コロナ禍で一斉休校になった2020年に給食の無い時期から立上げ、20年21年は夏休み等に提供してきた「子ども弁当」ですが、仕事やご家庭の事情でお困りの子育て世帯への応援に、引き続き案内させていただきます。

地域によって「未来食堂」が近くにあるかどうか条件が異なります点はご了承下さい。

店によりメニューは異なります。店のお休み、都合で提供できない日もあります。アレルギーなどの対応は可能な範囲で対応しますので相談ください。

ご希望、ご注文は下記までご連絡下さい。



**湘南まぜこぜ計画**

お弁当・学習支援お申込みはこちらまで ▶ LINE ID @zpz1017 f

問合せ：090-5449-1160  
メール terakoya@mazekoze.org  
公式サイト <https://www.mazekoze.org/home> ▲  
共同代表 飯森正樹／原田建

「未来食堂」のあるまち基金事業は、2018年～仕事や病気などの事情で、子どもの食事が用意できない時などに利用できる仕組みとして、子育て家庭を地域で応援するために始動。そこからコロナ禍で「子ども弁当」が始まりました。

大学生・若者 with 寺子屋ハウス  
**対面&オンライン無料学習支援** ご案内

学校の勉強にちょっと遅れがち。  
わからないところがわからない。  
・・・勉強が好きになれない。

**勉強キライ OK**

塾にもなじめない。  
個別塾は費用かかるし・・・

ちょっと学校を  
休みがち・・・

**不登校 OK**

**無料**

寺子屋で一緒に遊んだ  
お兄さんお姉さんだから嫌いな  
勉強にも取り組めるかも・・・

そもそも、なんで  
勉強するのかわからない・・・



小学生たちと遊びに勉強に大忙しの「ふじらぼ」の若者・大学生たち。そこに寺子屋の中学生も参加をはじめました。4/17 青少年会館



21年夏休みから片瀬の寺子屋みかかしさんたちに参加した大学生団体「オンラインスタディハウス」と協働スタート。中学生の勉強会は寺子屋の無い日もやっていきます。

支援のカタチ 対象は小中学生 勉強をみるのは若者・大学生・高校生等 コーディネート講師謝礼等 NPO が調整 「子供の未来応援基金」の支援や個人寄付

近年「学校に行かないこと」を選択する児童生徒が増え、藤沢市でも2019年度696名だった不登校児童生徒が2020年度756名と年々増えている状況があります。

2017年「教育機会確保法」が施行され、不登校児童生徒の「休養の必要性」が認められ「不登校は問題行動ではない」こと「多様で適切な学習活動」の重要性が明確になりましたが、当事者に対する周囲の理解や十分な学習環境も整っている訳ではありません。また、塾に通うのに経済的事情で困難なケースも少なくありません。

一方、子どもたちに学習支援を無償で行う若者、学生の善意にだけ頼った仕組みでは持続的な課題解決にはならないと考えてこのような協働での事業を始動させました。

昨年夏休み、湘南まぜこぜ計画が運営する「寺子屋ハウス」で、中学生への学習支援を大学生たちが開始。対面での学習を中心に学校で配布されたタブレットを使ったオンラインでの授業も試行してきました。

2022年度は、新たに学習支援団体「ふじらぼ」との提携も決まり、国の呼びかけによる「子供の未来応援基金」からの単年度支援先選ばれたため、講師となる若者・学生への謝礼をわずかでも支払うことができるカタチになりました。これを機に、より広く呼びかけて勉強に困っている小中学生を対象とした学習支援を行って参ります。【勉強をサポートする高校生・大学生・若者も随時募集しています！】

不登校等に関するご相談、サポートも行っていますので、まずはお気軽にお問合せください。

◀ 湘南まぜこぜ計画 Online Study House ▶ ふじらぼ ▶

子供の未来応援国民運動

